

Recubrimiento Base Panel Rey[®]

El cemento flexible Base Coat marca Panel Rey[®] es un producto especializado conformado por una inteligente mezcla de cemento portland, resinas poliméricas, material hidrófugo y fibras de refuerzo que tienen la función de tratar las esquinas y molduras, fijar las cintas en exteriores y servir como una capa base para el panel exterior ya sea base yeso o base cemento en los sistemas DEFS – Directapplied Exterior Finish System que implican el uso de un panel cementoso. También ha sido diseñada para embeber mallas de refuerzo exterior y pegar placas semirígidas en Sistemas de Aislamiento y Acabado Exterior (EIFS – Exterior Insulating and Finishing System), que a diferencia de los anteriores, implican el uso de una placa de material aislante.

Usos y aplicaciones

Rellenar las juntas del panel exterior con la mezcla de Base Coat y agua. Colocar la malla de refuerzo embebiéndola en el compuesto. Esperar a que las uniones curen por un periodo de 4 horas y posteriormente aplicar cemento flexible sobre toda la superficie del panel exterior, ya sea núcleo de yeso o de cemento. Hacer una aplicación uniforme con una llana metálica de acero inoxidable, dejando un mínimo de 2.5 mm de espesor en húmedo; para adherir placas aislantes semirígidas al compuesto. Aplicar Base Coat en toda la superficie posterior de la placa utilizando una llana dentada, finalmente deslizar diagonalmente la placa hasta la posición deseada. Este producto puede usarse después del zarpeo para afinar superficies como block, muros y lechos bajo de losa.

Buenas prácticas de instalación

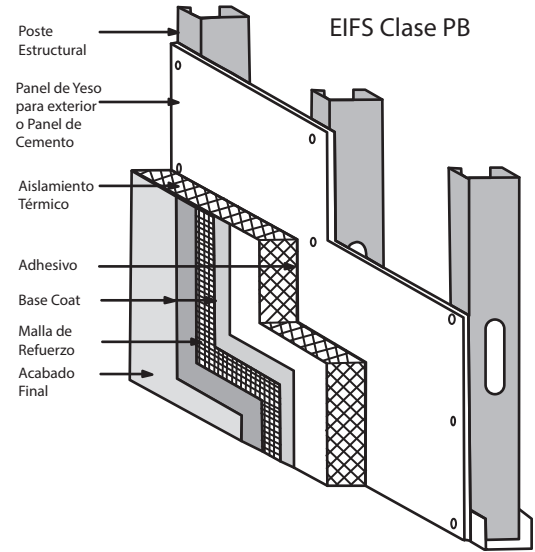
La superficie que desea cubrirse debe ser sólida y estar limpia, seca, libre de suciedad, polvo, grasa, aceite, eflorescencia o alguna sustancia que impida una buena adherencia al sustrato. Si la superficie es de concreto debe haberse dejado curar por 28 días y que la superficie no tenga irregularidades; de no ser así, éstas deberán rellenarse previamente a la aplicación del recubrimiento base. Coloque aproximadamente 5.6 litros de agua fría y potable en un contenedor limpio y vacíe un bulto de 22.7 kg de Base Coat Panel Rey[®]. Permita una humectación por unos minutos y mezcle gentilmente en un inicio, continúe con un mezclado vigoroso utilizando una mezcladora eléctrica para trabajos pesados de 300 a 450 rpm equipada con espiral tipo paleta o similar.



De ser necesario, agregue paulatinamente más agua o polvo hasta obtener la consistencia deseada. Tenga cuidado de no exceder en la cantidad de agua, ya que pueden generarse grietas o fisuras. Durante la aplicación podría requerir ser re-mezclado ocasionalmente. El tiempo de secado después de ser aplicado a la superficie es de aproximadamente 60 minutos, pero este tiempo varía acorde a las condiciones climáticas y características del sustrato. Deje pasar un tiempo de curado de 24 horas antes de aplicar pintura o textura exterior sobre la capa de Base Coat. Limpie el equipo y las herramientas con agua limpia inmediatamente después de terminar su uso.

Especificaciones del producto

Las siguientes especificaciones corresponden a metodologías de pruebas internas basadas en estándares aplicables a los Sistemas EIFS y cumplen con las necesidades típicas para esta familia de productos. El cumplimiento de estas especificaciones asegura obtener un correcto desempeño del producto a largo plazo y garantiza la prevención de problemas que pueden mantenerse ocultos por mucho tiempo como lo es el acumulamiento paulatino de humedad en las partes internas de muros, fachadas, etc.



- Penetración de Agua: Negativo
- Absorción de Agua (%): 12.6% Máximo
- Transmisión de Vapor (MVP = g/hr-ft²): 29 Máximo
- Permeabilidad (Perms = g/hr-ft²-mmHg): 66.4 Máximo
- Resistencia a la Flexión = Diámetro mínimo 2" sin agrietamiento
- Valor de VOC's: <1 g/L acorde a la norma EPA 8260C-2006.



Prueba de Permeabilidad



Prueba de Resistencia a la flexión

Limitaciones

No aplicarse sobre superficies húmedas o en punto de congelación. Mantener la temperatura de aplicación y curado superior a los 10° C. Después de su aplicación y hasta que haya pasado su periodo de curado, evitar el contacto con lluvia y humedad excesiva.

Rendimiento

- ✓ Para resanado y tratamiento de juntas en paneles exteriores rinde entre 8 y 9 m² por saco, siempre y cuando se emplee una llana estándar y una capa aproximada de 1.5 mm.
- ✓ Cuando se aplica para sistemas EIFS, permite cubrir hasta 6 – 7 m² por saco, cuando se emplea una llana estándar para aplicar 2.5 mm de espesor en húmedo.

Información del producto

Tiempo de Secado: Superficial: 4 horas

Tiempo de Trabajo: 60 minutos

Tiempo de Curado: 24 horas

Empaque: Saco de 22.7 kg (50 lb)

Mezclado: 5.6 litros de agua aproximadamente por saco.

Vida de Anaquel: 6 meses después de la fecha de manufactura bajo almacenamiento adecuado.

Almacenamiento: Cierre y ajuste las bolsas abiertas. Conserve en lugar seco evitando la exposición a la luz solar directa.

NOTA: Las indicaciones y recomendaciones anteriores son basadas en nuestra experiencia, ensayos internos y análisis adicionales. Por tanto, antes del uso previsto del producto, el usuario final deberá determinar si es apropiado o no y asumirá la responsabilidad de su empleo.

Para más información:

Servicio al Cliente
800 726 3573

Teléfono
(81) 8345-0055

Correo Electrónico
panelrey@gpromax.com

Sitio de Internet
www.panelrey.com



Panel Rey México, S. A. Mantiene la facultad de ejercer modificaciones a la información de este documento sin previo aviso. No es posible tener en cuenta toda la normatividad relacionada con el producto, por lo tanto, el usuario debe tener en cuenta estas normas. Todas las reclamaciones deben de estar por escrito y sustentadas con evidencia; se deben de enviar en un período no mayor a 30 días naturales a partir de la fecha en que se descubrió o debió haberse descubierto el defecto y debe de estar dentro del período de garantía del producto. El cliente no debe de alterar o reparar el área afectada hasta que Panel Rey haya revisado el problema y determine una posible causa. La responsabilidad de Panel Rey México, S. A. se limita únicamente a la reposición del material defectuoso y no se hace responsable de los daños fortuitos e imprevistos, directos o indirectos, ni por cualquier pérdida causada por la aplicación de estos productos que no vaya acorde con las instrucciones o con el uso intencionado, así como la aplicación del producto posterior a la fecha de caducidad.